

# m. CZERNIEJEWO skala 1 : 2000

## FRAGMENT MAPY EWIDENCJI GRUNTÓW

Załącznik nr 1  
Do uchwały Nr XV/89/07  
Rady Miasta i Gminy Czarniejewo  
z dnia 19.12.07

w Gnieźnie  
62-200 Gniezno, ul. Reymonta 21B  
tel./fax 061-4264688  
NIP 784-19-93-457, Regon 631276564

Przewodniczący  
Rady Miasta i Gminy  
Czarniejewo  
*mgr Tadeusz Szymanek*

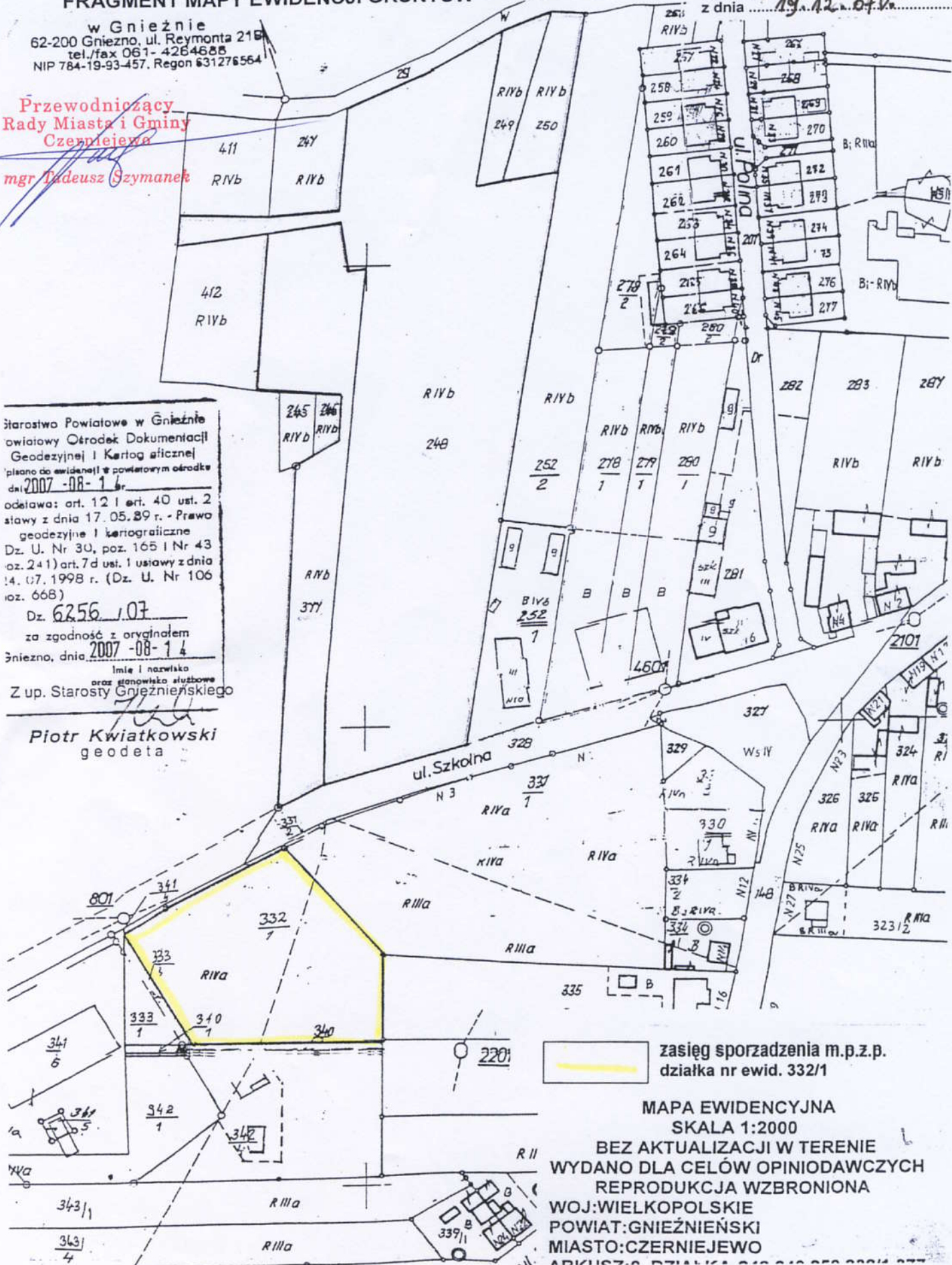
Starostwo Powiatowe w Gnieźnie  
Powiatowy Ośrodek Dokumentacji  
Geodezyjnej i Kartograficznej  
planu do ewidencji i powiatowym ośrodku  
dnia 2007-08-14  
opiera się na: art. 12 i art. 40 ust. 2  
ustawy z dnia 17.05.89 r. - Prawo  
geodezyjne i kartograficzne  
Dz. U. Nr 30, poz. 165 i Nr 43  
oz. 241) art. 7 d ust. 1 ustawy z dnia  
14.07.1998 r. (Dz. U. Nr 106  
oz. 668)

Dz. 6256/07

za zgodność z oryginałem  
Gniezno, dnia 2007-08-14

Imię i nazwisko  
oraz stanowisko służbowe  
Z up. Starosty Gnieźnieńskiego

*Piotr Kwiatkowski*  
geodeta



zasięg sporządzenia m.p.z.p.  
działka nr ewid. 332/1

MAPA EWIDENCYJNA  
SKALA 1:2000  
BEZ AKTUALIZACJI W TERENIE  
WYDANO DLA CELÓW OPINIODAWCZYCH  
REPRODUKCJA WZBRONIONA  
WOJ.: WIELKOPOLSKIE  
POWIAT: GNIEZNIENSKI  
MIASTO: CZARNIEJEWO

## **ANALIZA ZASADNOŚCI**

### **przystąpienia do sporządzenia miejscowego planu zagospodarowania przestrzennego terenu pod aktywizację gospodarczą – zabudowę usługową z funkcją mieszkaniową w CZERNIEJEWIE dla obszaru działki nr ewidencyjny 322/1**

Zgodnie z art. 14 ust. 5 ustawy o planowaniu i zagospodarowaniu przestrzennym (Dz. U. nr 80 z 10 maja 2003 r. ze zmianami) zasadność przystąpienia do sporządzenia planu miejscowego jest umocowana w realizacji lokalnej polityki przestrzennej wskazanej w STUDIUM uwarunkowań i kierunków zagospodarowania przestrzennego gminy CZERNIEJEWO.

W przyjętej przez Radę uchwale dotyczącej zmiany studium (uchwała nr XLVI/264/06 z dnia 27 czerwca 2006 r.) analizowany obszar przewidziany jest pod tereny aktywizacji gospodarczej. Wnioskowany obszar o powierzchni 0,60 ha objęty sporządzeniem planu miejscowego przeznacza się pod aktywizację gospodarczą o charakterze usługowym.

Na terenie tym dopuszcza się funkcję mieszkaniową dla właściciela

BURMISTRZ

*mgr Danuta Grychowska*