

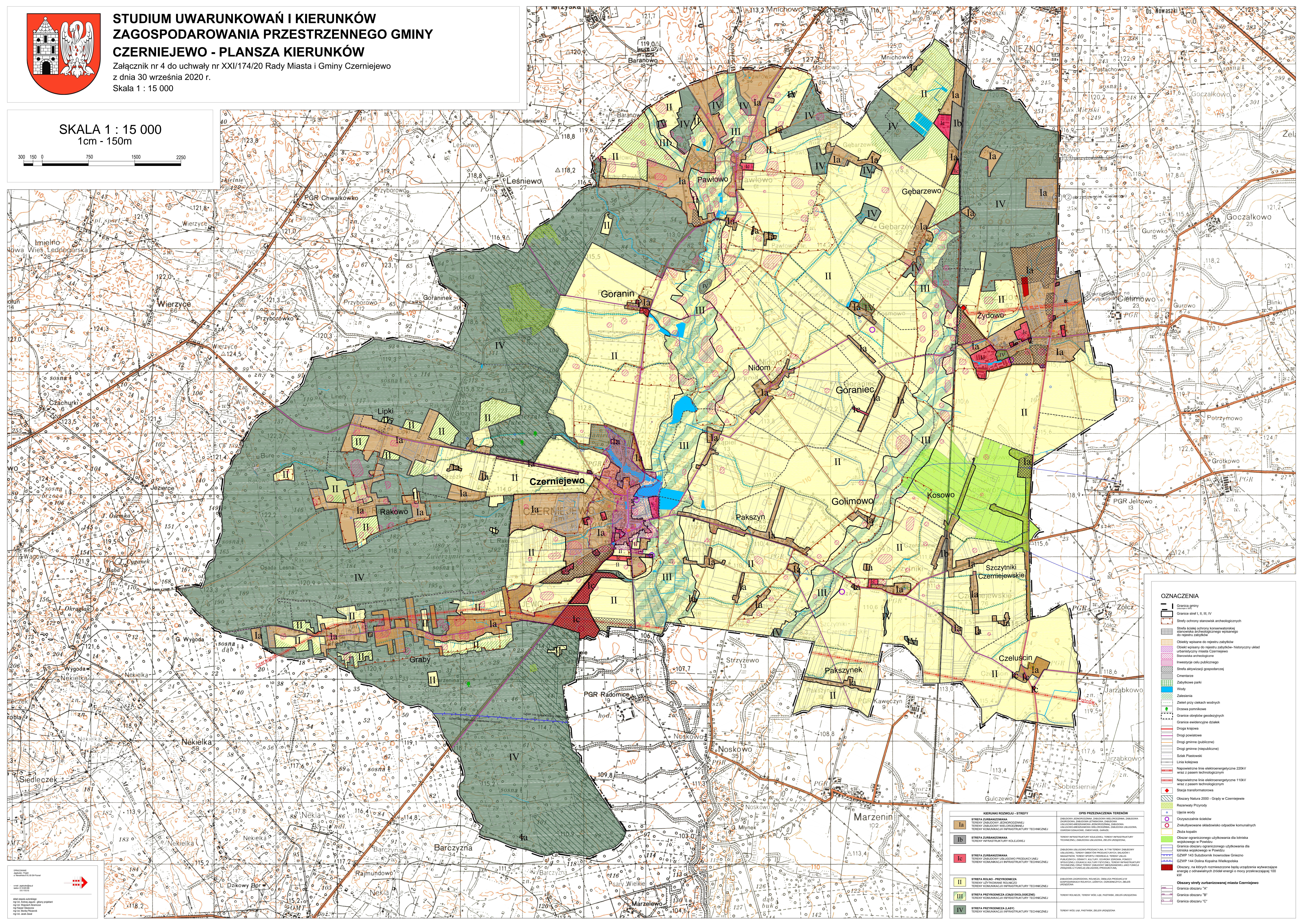


STUDIUM UWARUNKOWAŃ I KIERUNKÓW ZAGOSPODAROWANIA PRZESTRZENNEGO GMINY CZARNIEJEWO - PLANSZA KIERUNKÓW

Załącznik nr 4 do uchwały nr XXI/174/20 Rady Miasta i Gminy Czarniejewo z dnia 30 września 2020 r.
Skala 1 : 15 000

SKALA 1 : 15 000
1cm - 150m

300 150 0 750 1500 2250



OZNACZENIA	
[Symbol]	Granica gminy
[Symbol]	Granice stref I, II, III, IV
[Symbol]	Strefy ochrony stanowisk archeologicznych
[Symbol]	Strefa ścisłej ochrony konserwatorskiej stanowiska archeologicznego wpisane do rejestru zabytków
[Symbol]	Obiekty wpisane do rejestru zabytków
[Symbol]	Obiekty wpisane do rejestru zabytków - historyczny układ urbanistyczny miasta Czarniejewo
[Symbol]	Stawiska archeologiczne
[Symbol]	Investycje celu publicznego
[Symbol]	Strefa aktywizacji gospodarczej
[Symbol]	Cmentarze
[Symbol]	Zabytkowe parki
[Symbol]	Wody
[Symbol]	Zalesienia
[Symbol]	Zielen przy ciekach wodnych
[Symbol]	Drzewa pomnikowe
[Symbol]	Granice obszarów geodezyjnych
[Symbol]	Granice ewidencyjne działek
[Symbol]	Drągi trąpów
[Symbol]	Drągi gminne
[Symbol]	Drągi gminne (niepubliczne)
[Symbol]	Sieć kolejowa
[Symbol]	Linia kolejowa
[Symbol]	Napowietrzne linie elektroenergetyczne 220kV wraz z pasem technologicznym
[Symbol]	Napowietrzne linie elektroenergetyczne 110kV wraz z pasem technologicznym
[Symbol]	Stacja transformatorowa
[Symbol]	Obszary Natura 2000 - Grąpy w Czarniejewo
[Symbol]	Różnice Przewidy
[Symbol]	Ujęcia wody
[Symbol]	Oczyszczalnie ścieków
[Symbol]	Zakładylarnie składowiska odpadów komunalnych
[Symbol]	Zbiórka kopalin
[Symbol]	Obszar ograniczonego użytkowania dla lotnictwa wojskowego w Powiatu
[Symbol]	Granica obszaru ograniczonego użytkowania dla lotnictwa wojskowego w Powiatu
[Symbol]	GSZWP 143 Substancji Inwazyjnych Gniezno
[Symbol]	Ciepły 144 Dzielni Kadeci Wielkopolska
[Symbol]	Obszary, na których oznaczone będą urządzenia wykorzystujące energię z odnawialnych źródeł energii o mocy przekraczającej 100 kW
[Symbol]	Obszary strefy zurbanizowanej miasta Czarniejewo
[Symbol]	Granica obszaru "A"
[Symbol]	Granica obszaru "B"
[Symbol]	Granica obszaru "C"

KIERUNKI ROZWOJU - STREFY	OPIS PRZEZNACZENIA TERENÓW
Ia	STREFA ZURBANIZOWANA (TERENY ZABUDOWY JEDYNOLOKALNEJ, TERENY ZABUDOWY WIELKOLOKALNEJ, TERENY KOMUNIKACJI INFRASTRUKTURY TECHNICZNEJ)
Ib	STREFA ZURBANIZOWANA (TERENY INFRASTRUKTURY KOLEJOWEJ)
Ic	STREFA ZURBANIZOWANA (TERENY ZABUDOWY PRZEMISŁOWO-PRODUCYJNEJ, TERENY KOMUNIKACJI INFRASTRUKTURY TECHNICZNEJ)
II	STREFA ROLNO-PRZYRODNICZA (TERENY UŻYTKOWANIA ROLNICZEGO, TERENY KOMUNIKACJI INFRASTRUKTURY TECHNICZNEJ)
III	STREFA PRZYRODNICZA (CZĘŚĆ EKOLOGICZNEJ) (TERENY KOMUNIKACJI INFRASTRUKTURY TECHNICZNEJ)
IV	STREFA PRZYRODNICZA (LASY) (TERENY KOMUNIKACJI INFRASTRUKTURY TECHNICZNEJ)

OPISOWANE
2020.09.30
1:15000
Wielkość skali: 1:15000
Wielkość formatu: A3
Wielkość formatu: A3
Wielkość formatu: A3
Wielkość formatu: A3